



GEOTAB®

Informe de emisiones de gases de efecto invernadero de 2021

Del 1 de enero de 2021 al 31 de diciembre de 2021

PUBLICACIÓN: OCTUBRE 2022



Índice

Introducción.	3
Acerca de Geotab.	4
Aspectos destacados	4
Nuestros objetivos de reducción de emisiones.	5
Objetivos de base científica	5
Caminando hacia las cero emisiones	5
Marco de información de emisiones de Alcance 1, 2 y 3	6
Inventario GEI	6
Emisiones de Alcance 1 y 2	6
Emisiones de Alcance 3	7
Objetivos y resultados de las emisiones GEI	7
Objetivos anuales de emisiones de Alcance 1 y 2	7
Objetivos de emisiones GEI de las Iniciativas de objetivos de base científica para 2030.	8
Objetivos de emisiones de Alcance 3 para 2030.	8
Objetivos anuales de emisiones de Alcance 3	8
Desempeño medioambiental	10
Desglose de emisiones GEI	10
Cambio neto de las emisiones de GEI para los Alcances 1, 2 y 3, 2021 comparado con 2019	10
Desglose del porcentaje de las emisiones GEI de 2021 por Alcance.	10
Desglose del porcentaje de las emisiones GEI de 2021 por categoría en el Alcance 3	10
Nos comprometemos a tener un futuro descarbonizado y próspero	11



Introducción

En 2021, Geotab publicó su primer Informe de sostenibilidad: “El mundo avanza hacia un futuro sostenible”. En dicho informe, definimos nuestro compromiso con un futuro descarbonizado y próspero, y por qué la sostenibilidad es uno de nuestros objetivos principales.

Como empresa, esto significa hacer cosas mejores para nuestro planeta y minimizar la huella medioambiental de nuestras actividades empresariales internas. Por nuestra parte, Geotab puede seguir avanzando al centrarse en actividades más sostenibles dentro de las posibilidades de nuestro campo y las acciones que cada persona de la plantilla realiza cada día. Como partner, significa apoyar a nuestros clientes con sus propios objetivos de acción por el clima, ayudando a las flotas y a la industria del transporte de todo el mundo a ser más sostenibles.

Tanto si es reduciendo el uso de combustible o el ralentí de los vehículos, integrando vehículos eléctricos, adecuando su tamaño o cumpliendo los requisitos de emisiones, Geotab tiene la inteligencia de datos para ayudar a sus clientes a tomar decisiones fundamentadas para conseguir llegar a emisiones cero más rápido.

El Informe de emisiones de gases de efecto invernadero de Geotab de 2021 presenta el progreso realizado hacia nuestros objetivos con base científica en la reducción de las emisiones de toda la empresa para el año 2021, de acuerdo con nuestro compromiso como signatarios del The Climate Pledge y en línea con la Iniciativa de objetivos de base científica (SBTi, siglas en inglés).

Geotab cumple con el marco empresarial del Estándar corporativo de contabilidad y reporte del protocolo de gases de efecto invernadero para medir e informar de sus emisiones de gases de efecto invernadero. Para más información sobre las iniciativas de sostenibilidad de Geotab, consulte el [Informe de sostenibilidad de Geotab de 2021](#).



Acerca de Geotab

Geotab aprovecha el análisis de miles de millones de datos procesados al día y el aprendizaje automático que generan para ayudar a las empresas a aumentar su productividad y eficiencia, alcanzar sus objetivos de sostenibilidad, mejorar la seguridad de los conductores y reforzar el cumplimiento de la normativa.

En Geotab, ofrecer una tecnología que acelere el progreso de la sostenibilidad a través de la telemática conectada es un objetivo principal. Trabajamos junto con nuestros clientes y partners para dar respuesta a los retos de la sostenibilidad a escala mundial, poniendo freno a los mayores responsables del cambio climático, al reducir las emisiones de los gases de efecto invernadero y el uso de combustibles fósiles, ayudando a las flotas a adoptar coches

eléctricos apropiados, garantizando la previsibilidad y continuidad de la cadena de suministro y ofreciendo información conectada que guíe a la nueva movilidad por redes de transporte inteligente, y mucho más.

Geotab impulsa la innovación a través del conocimiento, proporcionando a las empresas y organizaciones gubernamentales una plataforma telemática y de vehículos conectados que ofrece resultados más sostenibles, eficientes y seguros para las flotas comerciales. El Marketplace de Geotab ofrece cientos de soluciones integradas de terceros que permiten que grandes y pequeñas empresas automaticen sus operaciones mediante la integración de los datos de sus vehículos con el resto de procesos para conseguir una telemática avanzada y un sistema inteligente de operaciones.

Aspectos destacados



Las emisiones totales de carbono de Geotab en 2021 se redujeron un 14% desde 2019.



El cambio total neto de los Alcances 1, 2 y 3 de las emisiones de gases de efecto invernadero (GEI) en 2021, en comparación con el de 2019, fue de 6.129 toneladas métricas menos de CO₂.



Geotab va por buen camino para conseguir su objetivo de reducir al 50% las emisiones en 2030.



Este año, la Iniciativa objetivos de base científica [validó y aprobó](#) los objetivos de reducción de emisiones de Geotab.



Nuestros objetivos de reducción de emisiones

Objetivos de base científica

El año de referencia que nos hemos fijado en Geotab es el 2019 y nuestro año objetivo es el 2030. Geotab tiene el objetivo de reducir por completo las emisiones de gases de efecto invernadero de los Alcances 1 y 2 al 50% en 2030, así como los del Alcance 3. Empezamos en 2019 y nuestro objetivo final es emitir cero emisiones netas en 2040. **La Iniciativa de objetivos de base científica ha validado y aprobado los objetivos de emisiones de Geotab por ser adecuados con los niveles necesarios para mantener el aumento de la temperatura mundial en 1,5°C.**

OBJETIVO 2030:

Geotab tiene previsto reducir sus emisiones de gases de efecto invernadero (GEI) en un

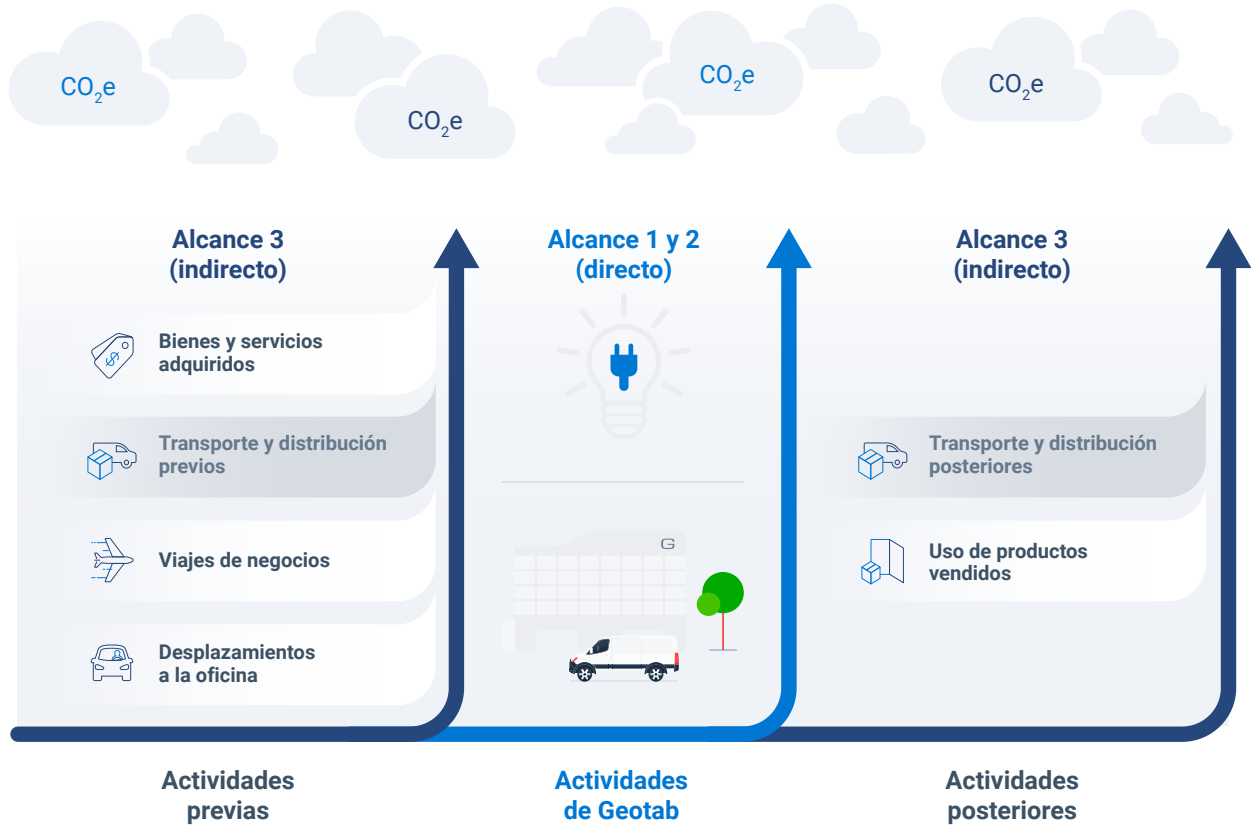
50%

Caminando hacia las cero emisiones

Como empresa que cree que no se puede gestionar lo que no se mide, Geotab emprendió el camino de la sostenibilidad después de crear su primer inventario de gases de efecto invernadero en 2019, que cumple con el Protocolo de GEI. Dicho inventario define las emisiones directas e indirectas de Geotab y marca el comienzo del camino que la empresa tomó para llegar a cero emisiones netas en 2040.

En la imagen 1 se muestra el inventario anual de emisiones de gases de efecto invernadero (GEI) de Geotab a través de sus emisiones de Alcance 1, 2 y 3, de las diferentes etapas de la cadena de valor de Geotab. Se destacan las áreas clave que son pertinentes para el modelo de negocio de Geotab y las categorías que se priorizaron como resultado.

Imagen 1: Marco de información de emisiones de Alcance 1, 2 y 3



Inventario GEI

Emisiones de Alcance 1 y 2

Las emisiones del Alcance 1 son aquellas que son **emisiones directas** de la empresa, de fuentes propias o que están alquiladas por la empresa. Aquí se incluyen, por ejemplo, las instalaciones de la empresa o los vehículos propios. Las emisiones de Alcance 1 comprenden el gas natural que se genera en las instalaciones de Geotab. Las emisiones de Alcance 2 son aquellas que son emisiones indirectas generadas por la creación de energía comprada por la empresa. En Geotab, se consideran emisiones de Alcance 2 aquellos contaminantes que son el resultado de la compra de electricidad usada en las instalaciones y espacios de Geotab.

El límite de las emisiones de Alcance 1 y 2:

- **Ubicaciones físicas**
 - Todas las propiedades donde Geotab trabaja, incluyendo aquellas alquiladas a terceros
 - Incluye las diferentes oficinas, la instalación de montaje de Oakville y los dos almacenes
- **Vehículos propios y de leasing a largo plazo**
 - Geotab tiene un vehículo que se usa a modo de prueba y muy ocasionalmente se conduce, con lo cual se considera un mínimo exento para el inventario GEI

Emisiones de Alcance 3

Las emisiones de Alcance 3 son todas aquellas emisiones indirectas que no se incluyen en el Alcance 2, y provienen de fuentes que no están en propiedad o controladas por la empresa, pero tienen relación con las actividades y operaciones de la empresa. Un ejemplo son las emisiones que se generan en la cadena de suministro. El inventario de Alcance 3 de Geotab incluye emisiones generadas por las actividades de toda nuestra cadena de valor. Estas emisiones son las que Geotab emite en más cantidad y, aunque su trazabilidad es difícil, se tienen como una prioridad a la acción. Las emisiones del Alcance 3 se dividen en categorías específicas y, aquellas categorías que son importantes para una empresa, se revisan y calculan cada año.

En el inventario GEI de 2021, excluimos dos de las categorías del Alcance 3 que no tenían relación con nuestra cadena de valor y representaban menos del

1% de la distribución total de las emisiones: Categoría 4: Transporte y distribución previa y categoría 9: Transporte y distribución posterior. Las firmes actividades de los proveedores para reducir el carbono en esta categoría influyeron en la decisión también.

Las categorías utilizadas en el Inventario de GEI de Geotab son:

Categoría previa de Geotab del Alcance 3:

- Categoría 1: Bienes y servicios adquiridos
- Categoría 6: Viajes de negocios
- Categoría 7: Desplazamientos a la oficina

Categoría posterior de Geotab del Alcance 3:

- Categoría 11: Uso de productos vendidos

Objetivos y resultados de las emisiones GEI

Imagen 2: Objetivos anuales de emisiones de Alcance 1 y 2

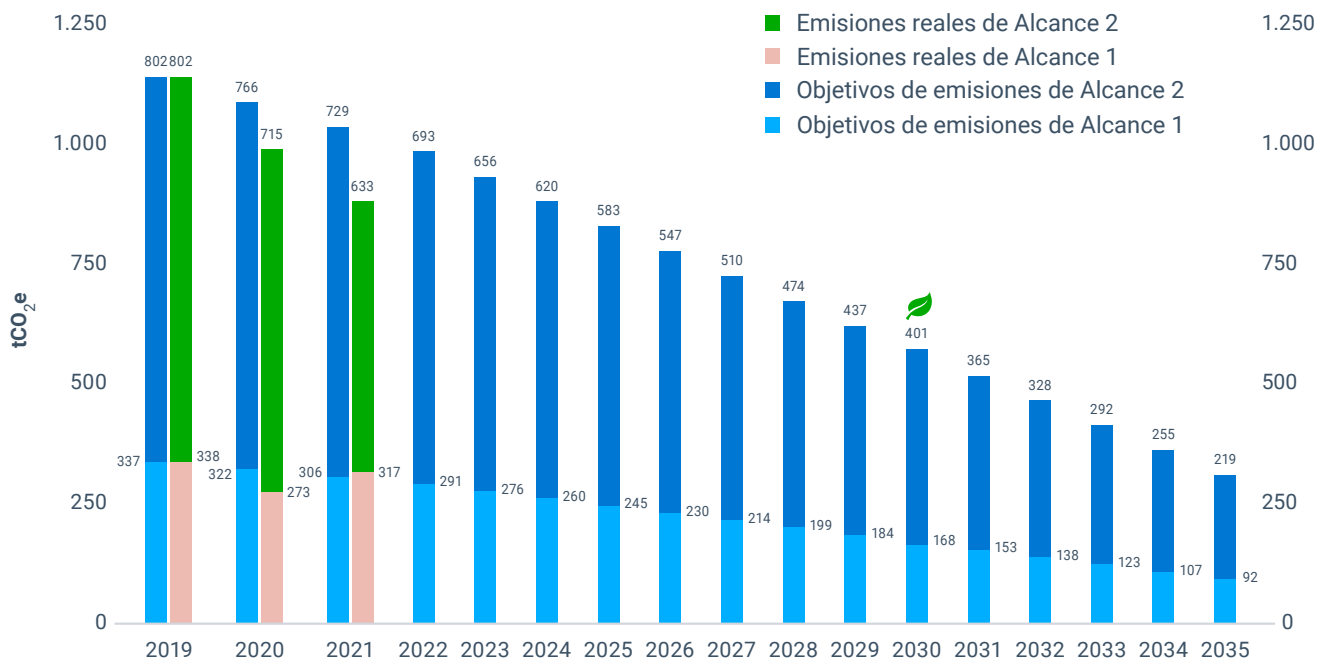


Imagen 3: Objetivos de emisiones GEI de las Iniciativas de objetivos de base científica para 2030

Emisiones GEI (tCO ₂ e)	Año de referencia (2019)	Objetivos de base científica (2030)	Objetivos de Geotab
Emisiones de Alcance 1	338	181	168
Emisiones de Alcance 2	802	431	401
Emisiones Alcance 1 y 2	1.140	613	569

6%
reducción del Alcance 1

21%
reducción del Alcance 2

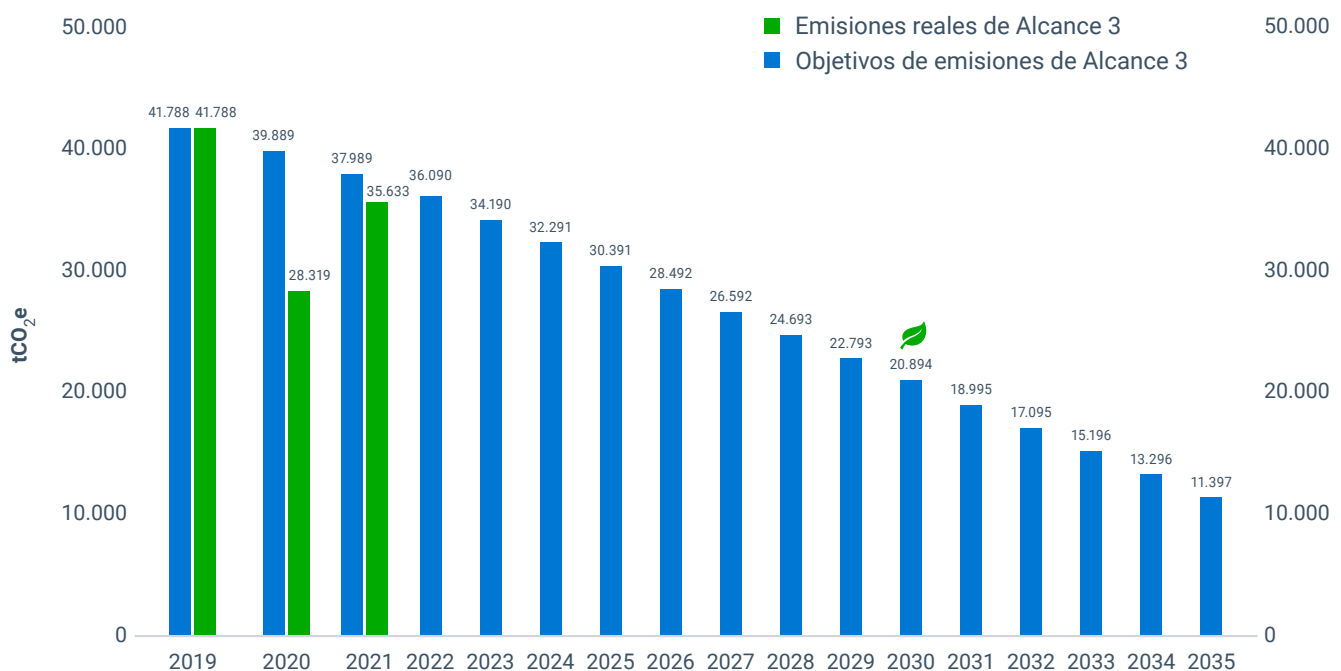
14%
reducción del Alcance 3

Figura 4: Objetivos de emisiones de alcance 3 para el 2030

Emisiones GEI (tCO ₂ e)	Año de referencia (2019)	Objetivos de base científica (2030)	Objetivos de Geotab
Emisiones de Alcance 3	41.572	22.482	20.894

Como parte de nuestro compromiso para lograr tener un futuro más sostenible, Geotab ha establecido sus propios objetivos corporativos en la reducción de emisiones GEI para alcanzar nuestro objetivo de cero emisiones netas para 2040, que son mucho más ambiciosos que los objetivos de emisiones de base científica para los Alcances 1, 2 y 3.

Imagen 5: Objetivos anuales de emisiones de Alcance 3



An aerial photograph showing a multi-lane highway curving through a lush green landscape. The highway has several vehicles, including a red truck and a blue truck. To the left of the highway is a large green field, possibly corn. In the background, there are rolling hills, more green fields, and several wind turbines. A large blue arrow points downwards from the top left corner of the image.

14%

**Emisiones de carbono
actuales disminución**

desde 2019 hasta 2021*

** El objetivo estimado de la reducción de las emisiones GEI de las Iniciativas de objetivos de base científica fue del 9%.*

Desempeño medioambiental

Desglose de emisiones GEI

Las emisiones de carbono de Geotab se redujeron en un 14% desde 2019 hasta 2021. El mundo volvió a su ritmo de trabajo en 2021, y, en Geotab, quisimos seguir centrándonos en nuestros objetivos y disminuir de manera efectiva nuestras emisiones de carbono, incluso cuando la producción aumentó para cubrir las necesidades del mercado. Estos resultados fueron consecutivos a la gran bajada en emisiones del 2020, cuando la mayoría de las personas tenían que trabajar desde casa durante la pandemia. La reducción de los desplazamientos al trabajo y de los viajes de negocios, por las nuevas metodologías de este tipo de viajes, ayudaron de manera material a reducir las emisiones de gases de efecto invernadero (GEI) en 2021. Estamos reduciendo los desplazamientos de nuestra plantilla a las oficinas con programas innovativos empresariales, como incentivos a los vehículos eléctricos, reembolso de tarjetas de transporte público y, también, nuestro primer modelo flexible de trabajo en remoto.

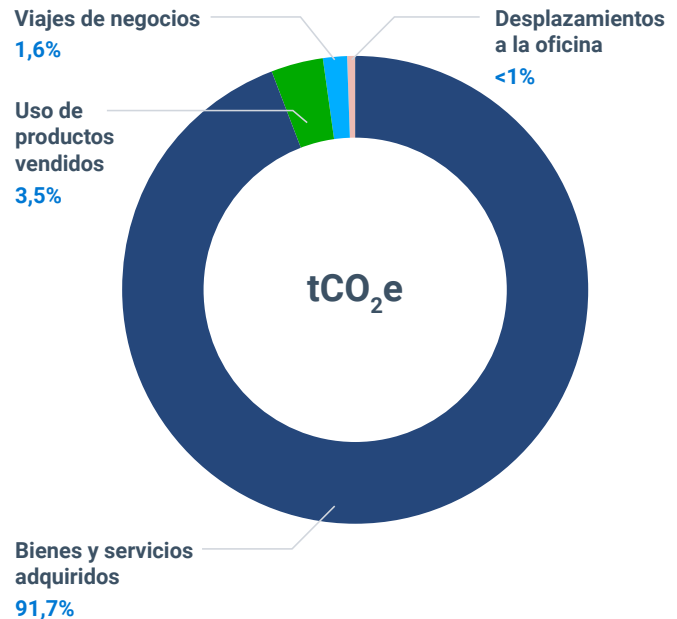
Imagen 6: Cambio neto de las emisiones de GEI para los Alcances 1, 2 y 3, 2021 comparado con 2019

Emisiones GEI (Toneladas métricas de emisiones CO ₂)	2019	2021	Cambio en %
Total Alcance 1	338	317	-6%
Total Alcance 2 (según ubicación)	802	633	-21%
Total Alcance 3	41.572	35.633	-14%
Total	42.712	36.583	-14%

Imagen 7: Desglose del porcentaje de las emisiones GEI de 2021 por Alcance



Imagen 8: Desglose del porcentaje de las emisiones GEI de 2021 por categoría en el Alcance 3





Nos comprometemos a tener un futuro descarbonizado y próspero

Tenemos la seguridad de que la inteligencia basada en datos es clave para seguir trabajando en los objetivos de sostenibilidad.

En la primera publicación del Informe de emisiones de gases de efecto invernadero de Geotab, se expone que estamos siguiendo el camino correcto para conseguir nuestros objetivos de base científica en la reducción de emisiones. Este informe es otro hito para Geotab, justo el mismo año que cumplimos 22 años como empresa. Geotab se compromete a cumplir con nuestros objetivos para mejorar la sostenibilidad de nuestras operaciones y seguir ofreciendo información sobre nuestro progreso. Nuestro enfoque sigue siendo la continua innovación y ofrecer la inteligencia de los datos para ayudar a nuestros clientes a reducir el carbono y progresar en sus esfuerzos de sostenibilidad con información basada en datos.

Con más de 3 millones de vehículos conectados en todo el mundo, nos alegramos del impacto que Geotab, como empresa, puede tener en el cambio climático y cómo podemos ayudar en la transición a un futuro con menos carbono.

GEOTAB®

Más información aquí: geotab.com/es/acerca/sostenibilidad-corporativa/

Email: corporatesocialresponsibility@geotab.com

Este informe contiene declaraciones e información sobre nuestras expectativas y objetivos para el futuro en el momento de su preparación. Todas estas declaraciones implican inherentemente riesgo e incertidumbre, y los resultados reales pueden diferir materialmente debido a factores fuera de nuestro control. Nada de lo que figura en este informe se considerará un compromiso vinculante por nuestra parte y no garantizamos que se vaya a alcanzar ningún plan, objetivo, iniciativa o expectativa. Este informe se preparó inicialmente en inglés y posteriormente se tradujo a otros idiomas. En caso de incoherencia, la versión en inglés será la autorizada.